

جمعية السرطان السعودية
SAUDI CANCER FOUNDATION



MAY AL JABER
CANCER DETECTION CENTER
مركز معة الجبر
للكشف المبكر عن السرطان



أمل وعطاء
الخطة الاستراتيجية
جمعية السرطان السعودية
2024م-2027م

بِسْمِ اللَّهِ الرَّحْمَنِ الرَّحِيمِ



نشأة الجمعية



فكرة طالبة جامعية تبناها رجال أعمال
وأطباء وأكاديميين ونالو دعم ورعاية من سمو
أمير المنطقة الشرقية وصدرت الموافقة
الرسمية لتأسيس الجمعية الخيرية السعودية
لرعاية مرضى السرطان في عام 2003 م- 1423 هـ

تعريف بالجمعية



رؤيتنا

مثل أعلى ورائد في مجال مكافحة السرطان



رسالتنا

مكافحة السرطان بكل السبل وبشتى الوسائل الممكنة المباشرة وغير المباشرة

تعريف بالجمعية



أهدافنا

- دعم البرامج والخدمات الإنسانية المتعلقة بمساعدة مرضى السرطان في رحلة علاجهم
- الإرتقاء بمستوى الوعي الصحي العام بالمجتمع بالتوعية الشاملة بمرض السرطان والوقاية منه وأهمية الكشف المبكر لهم
- تجسين نوعية الحياة ومساعدة المرضى وأسراهم
- رفع مستوى ونوعية الخدمات التشخيصية والعلاجية لمرضى السرطان وتقديم الدعم النفسي والطبى لهم
- تنظيم وتنفيذ برامج الكشف والتشخيص المبكر حسب التوصيات الطبية العالمية
- لمساهمة في تطوير مستوى الموارد الصحية العاملة بمجال أمراض السرطان باستقطاب الخبرات العالمية والمحلية

الفئات المستهدفة



مرضى مستشفى الملك فهد التخصصي بالدمام



المواطنين والمقيمين بالمنطقة الشرقية



خدمات الجمعية



خدمة تأمين السكن
لمرضى السرطان



رحلات العمرة والمدينة
المنورة لمرضى السرطان



عيادة متنقلة للكشف
المبكر عن مرض السرطان



تأمين عاملة منزلية
للمستفيدات



خدمة تأمين المواصلات
لمرضى السرطان



الدعم النفسي والمعنوي
لمرضى السرطان



عمل الحملات التوعوية
عن مخاطر مرض السرطان



تأمين الأجهزة التعويضية
الطبية لمرضى السرطان



إجراء عمليات التجميل
والترميم للمتعافيات

الأهداف الاستراتيجية



المحور الأول



الأهداف الاستراتيجية

- تطوير الهيكل التنظيمي والحوكمة.
- مواءمة السياسات مع الأنظمة الحديثة للقطاع غير الربحي.
- رفع كفاءة الأداء المؤسسي.

المبادرات الاستراتيجية

- تحديث اللوائح التنظيمية والسياسات التشغيلية.
- بناء دليل إجراءات موحد.
- تنفيذ تقييم نضج مؤسسي سنوي

القسم المختص قسم الحوكمة والامتثال

قياس الأداء

- - عدد السياسات المعتمدة والمحدثة.
- - نسبة الامتثال الداخلي.
- - نتائج تقييم النضج المؤسسي.

الأهداف الاستراتيجية



المحور الثاني

الاستدامة المالية

الأهداف الاستراتيجية

- تنويع مصادر الدخل.
- رفع كفاءة الإنفاق.
- استحداث مشاريع استثمارية اجتماعية.

المبادرات الاستراتيجية

- تأسيس صندوق استثماري للجمعية.
- تطوير آلية إدارة التبرعات.
- تصميم منتجات تبرع رقمية ذكية

القسم المختص الإدارة المالية

قياس الأداء

- نسبة نمو الإيرادات السنوية.
- نسبة الدخل غير التبرعي.
- العائد على الاستثمار الاجتماعي.

الأهداف الاستراتيجية



المحور الثالث

الصورة الذهنية والاتصال المؤسسي

الأهداف الاستراتيجية

- تعزيز الحضور الإعلامي.
- بناء هوية بصرية مؤثرة.
- توسيع الشراكات الإعلامية.

المبادرات الاستراتيجية

- حملة هوية مؤسسية متكاملة.
- إنشاء مركز إعلامي رقمي.
- قياس الانطباع العام سنويًا

القسم المختص قسم الإعلام

قياس الأداء

- عدد الحملات الإعلامية المنفذة.
- نسبة الوعي بالجمعية في المجتمع.
- معدل التفاعل الرقمي.

الأهداف الاستراتيجية



المحور الرابع

بيئة التطوع

الأهداف الاستراتيجية

- استقطاب الكفاءات التطوعية.
- تطوير تجربة المتطوع.
- تحفيز استدامة المتطوعين

المبادرات الاستراتيجية

- منصة رقمية لإدارة المتطوعين.
- برامج تحفيزية وشهادات اعتماد.
- بناء مجتمع تطوعي تخصصي

القسم المختص قسم التطوع

قياس الأداء

- عدد المتطوعين النشطين.
- معدل استدامة المتطوعين.
- قياس رضا المتطوعين

الأهداف الاستراتيجية



المحور الخامس



الأهداف الاستراتيجية

- أتمتة العمليات الإدارية والخدمية.
- بناء قاعدة بيانات موحدة للمستخدمين والمتبرعين.
- تعزيز التحليل والذكاء المؤسسي.

المبادرات الاستراتيجية

- إطلاق تطبيق إلكتروني شامل للخدمات.
- تنفيذ لوحة قياس أداء رقمية.

القسم المختص قسم الادارة التقنية

قياس الأداء

- عدد العمليات المؤتمتة
- نسبة الخدمات المقدمة إلكترونياً.
- زمن إنجاز المعاملة.

الأهداف الاستراتيجية



المحور السادس



الأهداف الاستراتيجية

- رفع الوعي المجتمعي حول الوقاية والكشف المبكر.
- تصميم حملات نوعية موجهة.
- بناء شراكات صحية

المبادرات الاستراتيجية

- برامج تثقيفية ميدانية ومدرسية.
- شراكات مع القطاع الصحي والإعلامي.
- حملة توعوية سنوية في المنطقة الشرقية.

القسم المختص قسم إدارة البرامج

قياس الأداء

- عدد المستفيدين من البرامج.
- نسبة المعرفة المعلنة قبل/بعد الحملات.
- عدد الشراكات الصحية المفعلة.

الأهداف الاستراتيجية



المحور السابع

دعم المرضى وأسرهم

- تحسين جودة الحياة والدعم النفسي والاجتماعي.
- تخفيف الأعباء المادية والصحية.
- إنشاء منظومة دعم متكاملة.

الأهداف الاستراتيجية

المبادرات الاستراتيجية

- برامج دعم أسر المرضى
- خدمات الإرشاد النفسي والاجتماعي.
- برامج العلاج والدعم اللوجستي.

القسم المختص

قسم إدارة المستفيدين

قياس الأداء

- عدد المستفيدين من الدعم.
- معدل رضا المرضى وأسرهم.
- نسبة التغطية الجغرافية للخدمات

الأهداف الاستراتيجية



المحور الثامن

تنمية وتمكين الموارد البشرية

- رفع كفاءة وتمكين الكوادر البشرية لضمان تقديم خدمات عالية الجودة ومستدامة للمستفيدين
- بناء بيئة عمل جاذبة تدعم التميز المؤسسي.

الأهداف الاستراتيجية

المبادرات الاستراتيجية

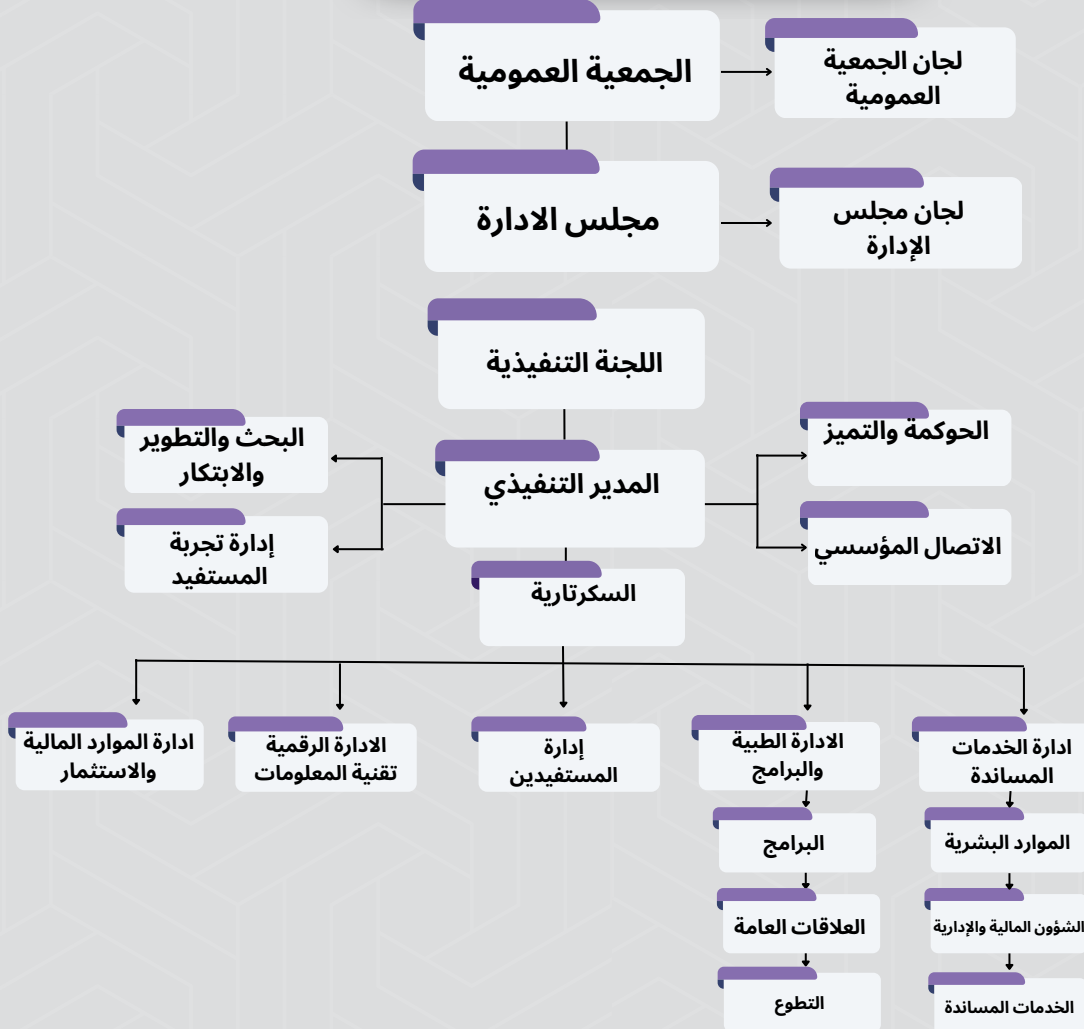
- اعداد إطار متكامل لإدارة الموارد البشرية
- تصميم وتنفيذ برامج لتطوير القدرات والمهارات.
- استقطاب الكفاءات
- تعزيز ثقافة الأداء والتميز.

القسم المختص إدارة الموارد البشرية

قياس الأداء

- نسبة الموظفين الذين أكملوا برامج التدريب
- معدل دوران الموظفين السنوي
- مؤشرات الاداء والالتزام الوظيفي

الهيكل التنظيمي



جمعية السرطان السعودية
SAUDI CANCER FOUNDATION



ترخيص رقم 252 المركز الوطني للقطاع الغير ربحي

ختاما

نزرع البسمة ونصنع الإبتسامة ونحصد السعادة
و وطن بلا سرطان

هويتنا



موقعنا



حساباتنا

